



「地域でつながる若者のちから」

～若者と一緒に考える

みんなの“ふ・く・し”～



若者が社会課題に対して主体的に取り組む
「サービslラーニング(学びながら社会貢献する活動)」
の事例を共有し 参加者全員でその意義や
可能性を一緒に考え これからの共生社会について
学び合うことを目的とした研修会です

日 時

令和7年5月17日(土)

開場 12:45から 開会 13:15から

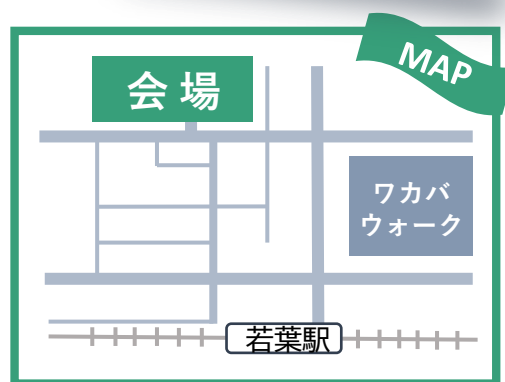
• 参加費無料

• どなたでも参加可

場 所

女子栄養大学 坂戸キャンパス
文化表現ホール (坂戸市千代田3-9-21)

☆東武東上線若葉駅東口から徒歩5分



共

催

彩の国福祉教育・ボランティア学習推進員ネットワークあったかウェルねっと
若者のふくし教育研究会“わかふく” / 社会福祉法人鶴ヶ島市社会福祉協議会
社会福祉法人坂戸市社会福祉協議会 / 社会福祉法人川越市社会福祉協議会
鶴ヶ島市障害者支援ネットワーク協議会

協

力

女子栄養大学坂戸キャンパス / 社会福祉法人埼玉県社会福祉協議会

プログラム

13:15 開会・あいさつ

若者のふくし教育研究会 代表 横田八枝子（オンライン）

13:20 基調講演 「若者と一緒に考える地域共生社会とは」

日本福祉大学 学長 原田 正樹 氏

13:50 実践報告

ファシリテーター 女子栄養大学 深田 耕一郎 氏

● 13:50 おおぞら高校川越キャンパス卒業生「おおぞらサロン」

● 14:10 筑波大附属坂戸高校卒業生 こども食堂「ひこうき雲」

● 14:30 公益社団法人西入間青年会議所「若者と共創するまちづくり」

14:50 休憩

14:55 グループワーク

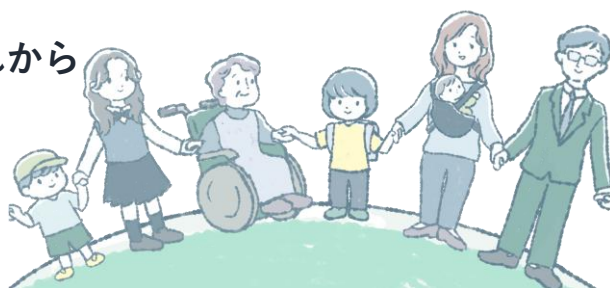
テーマ：「若者と一緒に考えよう！ ～地域共生社会を実現するには～」

15:35 各グループ発表

15:45 講評 原田 正樹 氏

15:55 若者のふくし教育研究会のこれから

16:00 閉会



お申込み方法

下記URLまたは右図QRコードから申し込みフォームにアクセスし 必要事項を入力のうえご送信ください

URL⇒ <https://forms.gle/qZTHgrpM7z2YDksP7>

Zoomによるオンライン配信のご視聴を希望する方は当日までに事務局から別途 配信に関するご案内のメールをお送りいたします。

なお、オンライン配信でのご参加は映像のご視聴のみとなります。グループワークなどにはご参加いただけませんのでご了承ください。



【お問い合わせ先】 鶴ヶ島市社会福祉協議会

TEL : 049-271-6011(代)

FAX : 049-287-0557

MAIL : info@tsurusha.or.jp